

衛生福利部食品藥物管理署 函

地址：115021 臺北市南港區研究院路一段
130巷109號
聯絡人：羅小姐
聯絡電話：02-27877223
傳真：02-26532055
電子郵件：star780510@fda.gov.tw

受文者：中華民國西藥代理商業同業公會

發文日期：中華民國115年6月26日

發文字號：FDA企字第1151201672A號

速別：普通件

密等及解密條件或保密期限：

附件：徵件海報1份 (A21020000I_1151201672A_doc3_Attach1.jpg)

主旨：115年度「國家藥物科技研究發展獎」徵件期延長至115年
7月31日止受理申請，請協助公告並轉知會員及相關研究
人員踴躍參與選拔。

說明：

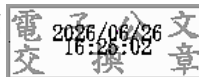
- 一、「國家藥物科技研究發展獎」(National Pharmaceutical Technology & Research Development Award, NPRDA)係由衛生福利部與經濟部共同主辦之國家級藥物科技研發獎項，旨在獎勵致力於新藥物及相關產製技術研發且成效卓越之團體或個人，以提升我國藥物之製造工業水準及臨床試驗品質，自設立以來，已頒發金、銀、銅質獎項累計超過270件。
- 二、為鼓勵更多優秀團隊或單位參獎，本(115)年度「國家藥物科技研究發展獎」徵件期延長至115年7月31日止受理申請(原訂6月30日截止)，審查程序分為初審及複審兩階段辦理，得獎名單預定於115年11月頒獎典禮前公布於本署官方網站，並於頒獎典禮公開表揚。

- 三、符合「藥物科技研究發展獎勵辦法」第4條或「醫療器材創新科技研究發展獎勵辦法」第3條所定獎勵條件之藥物製造廠、醫療器材商或從事藥物研發或醫療器材創新科技研究之自然人、法人、學校、機構或團體，得提出申請。
- 四、申請者請於115年7月31日前，檢具申請資料及相關文件，郵寄至「231新北市新店區北新路三段205-2號8樓 國家藥物科技研究發展獎工作小組收」，以郵戳為憑，逾期不予受理。
- 五、本獎公告、申請簡章及申請資料格式，請至本署官方網站「公告資訊」或「國家藥物科技研究發展獎」主題專區 (<http://www.fda.gov.tw/tc/siteList.aspx?sid=8917>) 查詢下載。

正本：中華民國西藥商業同業公會全國聯合會、中華民國藥劑生公會全國聯合會、財團法人中華景康藥學基金會、台灣省進出口商業同業公會聯合會、社團法人中華無菌製劑協會、台北市生物技術服務商業同業公會、台灣先進醫療科技發展協會、台灣生物產業發展協會、台灣臨床檢驗標準協會、經濟部生技醫藥產業發展推動小組、中華民國藥事品質改革協會、台灣研發型生技新藥發展協會、社團法人中華民國學名藥協會、台灣臨床研究倫理審查學會、台灣藥學會、台灣醫療暨生技器材工業同業公會、中華民國醫療器材商業同業公會全國聯合會、台灣口腔生物科技暨醫療器材產業發展促進協會、台北市生物產業協會、台灣細胞醫療協會、南港軟體工業園區、台灣年輕藥師協會、南港生技育成中心、台灣經濟研究院、生技產業深耕學院、臺灣大學SPARK計畫辦公室、社團法人國家生技醫療產業策進會、中華民國開發性製藥研究協會、財團法人工業技術研究院、中華民國藥師公會全國聯合會、中華民國製藥發展協會、財團法人金屬工業研究發展中心、財團法人台灣商品檢測驗證中心、台灣科學工業園區科學工業同業公會、台灣區電機電子工業同業公會、財團法人藥害救濟基金會、財團法人生物技術開發中心、台灣藥物臨床研究協會、台灣醫院協會、國家科學及技術委員會新竹科學園區管理局、國家科學及技術委員會中部科學園區管理局、國家科學及技術委員會南部科學園區管理局、財團法人醫藥工業技術發展中心、中華民國西藥代理商業同業公會、台灣藥品行銷暨管理協會、台北市西藥代理商業同業公會、臺灣製藥工業同業公會、社團法人臺灣臨床藥學會、財團法人塑膠工業技術發展中心、財團法人醫藥品查驗中心、中華民國全國商業總會、中華民國全國工業總會、中央研究院、財團法人國家衛生研究院、國立臺東大學、國立高雄大學、國立清華大學、國立臺灣大學、國防醫學院、國立成功大學、中國醫藥大學、大葉大學、大同大學、中原大學、中華醫事科技大學、弘光科技大學、光宇學校財團法人元培醫事科技大學、亞洲大學、國立中央大學、國立中興大學、逢甲大學、義守大學、銘

傳大學、東海大學、輔仁大學學校財團法人輔仁大學、長庚大學、中臺科技大學、大仁科技大學、高雄醫學大學、臺北醫學大學、國立陽明交通大學、嘉藥學校財團法人嘉南藥理大學、國立臺灣大學醫學院附設醫院、臺北榮民總醫院、三軍總醫院、臺北市立萬芳醫院、臺中榮民總醫院、國立成功大學醫學院附設醫院、高雄榮民總醫院、臺灣基督長老教會馬偕醫療財團法人馬偕紀念醫院、臺灣基督長老教會馬偕醫療財團法人淡水馬偕紀念醫院、臺灣基督長老教會馬偕醫療財團法人馬偕兒童醫院、長庚醫療財團法人臺北長庚紀念醫院、國泰醫療財團法人國泰綜合醫院、醫療財團法人徐元智先生醫藥基金會亞東紀念醫院、新光醫療財團法人新光吳火獅紀念醫院、長庚醫療財團法人林口長庚紀念醫院、彰化基督教醫療財團法人彰化基督教醫院、中山醫學大學附設醫院、中國醫藥大學附設醫院、中國醫藥大學兒童醫院、奇美醫療財團法人奇美醫院、高雄醫學大學附設中和紀念醫院、長庚醫療財團法人高雄長庚紀念醫院、佛教慈濟醫療財團法人花蓮慈濟醫院、衛生福利部雙和醫院、國立臺灣大學醫學院附設醫院新竹臺大分院新竹醫院、佛教慈濟醫療財團法人臺北慈濟醫院、臺北醫學大學附設醫院、義大醫療財團法人義大醫院、長庚學校財團法人長庚科技大學、台灣臨床病理檢驗醫學會、台北生技園區、國家生技研究園區、慈濟大學、中山醫學大學、國立臺灣大學醫學院附設醫院雲林分院、佛教慈濟醫療財團法人大林慈濟醫院

副本：經濟部產業發展署、太乙廣告行銷股份有限公司



裝

訂

線

